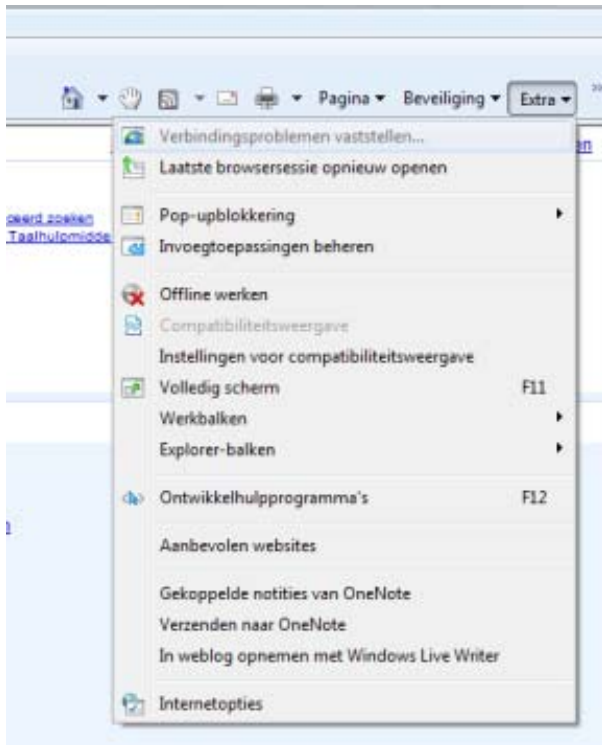


# Instellen browser:

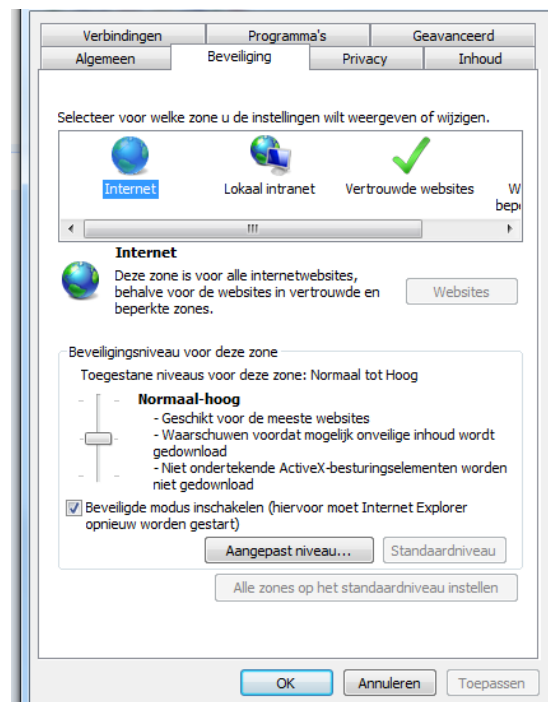
## *Instellen van InternetExplorer*

Voordat je een methode kiest om in te loggen op de LeerTij server is het belangrijk om de browser in te stellen. Gebruik bij voorkeur Internet Explorer.

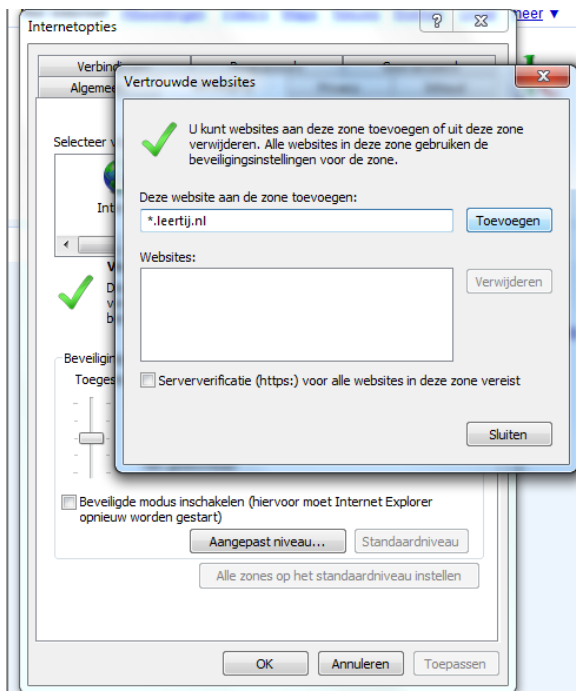
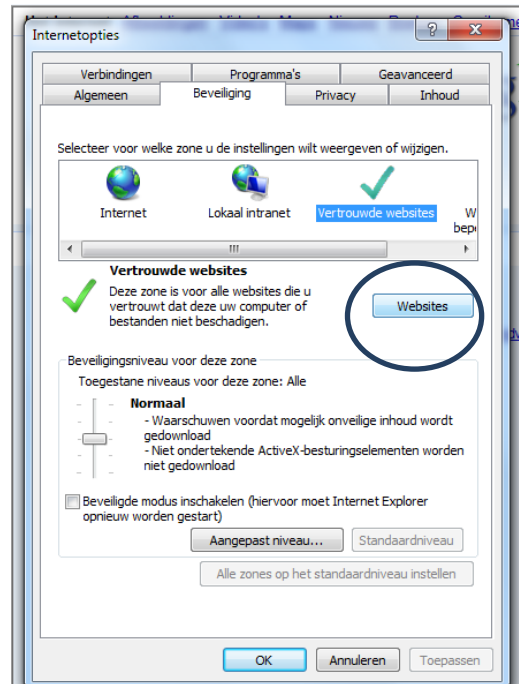


Open de browser en klik op Extra.

Kies voor "Internetopties" en kies het tabblad "beveiliging".

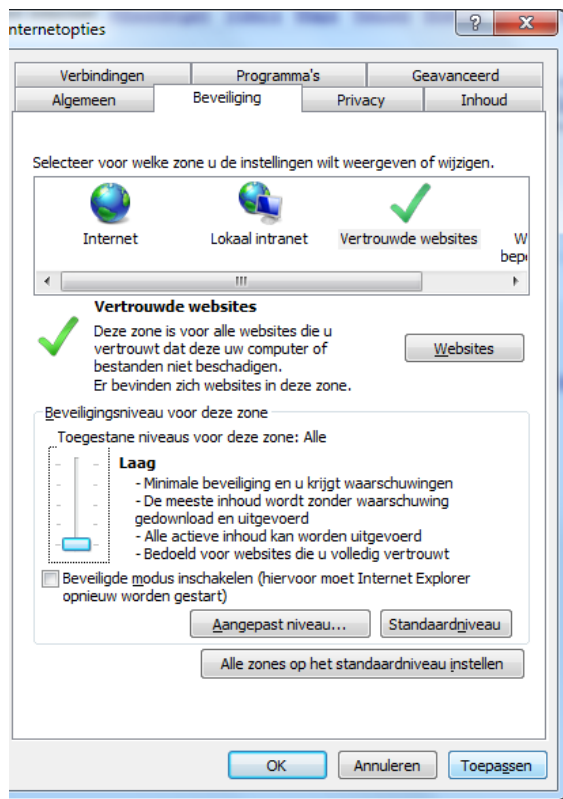


Klik op “vertrouwde websites”  
en vervolgens op “websites”.



Zet het vinkje bij Serververificatie (https) uit.

Verwijder het adres die in het bovenste venster  
vermeld staat en vul in: \*.leertij.nl en klik op  
“toevoegen” en vervolgens op “sluiten”.



Zet vervolgens het beveiligingsniveau voor deze zone op laag

Klik op “Toepassen” en op “OK”.