

Methode 2:

Inloggen via SSL portal Java Client

Deze methode is geschikt wanneer de thuisgebruiker niet hoeft te printen. Deze omgeving kan ook gebruikt worden op een systeem met Mac OS of Linux. Ook werkt deze omgeving met andere browsers (Firefox, Chrome, Opera, Safari).

Hij is minder kritisch wat de installatie betreft (de Java oplossing werkt eigenlijk altijd) en is handig om bijv. incidenteel te gebruiken (vakantie, internetcafé, een "vreemde" computer).

Op de computer is alleen Java vereist. Deze is te downloaden op:

<http://www.java.com/nl/>

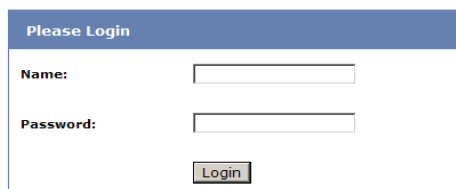
Via de LeerTij website > Extranet > Thuiswerkplek kom je in het keuze scherm:

<http://www.leertij.nl/extranet/thuiswerkplek/>

Kies nu een van de blauwe 'inloggen'-knoppen.



Een volgend scherm opent zich:

A screenshot of a web form titled 'Please Login' in a blue header. Below the header are two input fields: 'Name:' followed by a text box, and 'Password:' followed by a text box. At the bottom of the form is a 'Login' button.

Inloggen LeerTij server 2

Vul bij name je loginnaam in.

Vul bij Password de 4 cijfers van je persoonlijke code in gevolgd door de tokenrespons. Dit is een 6-cijferig getal wat je krijgt wanneer je op het knopje van je token drukt (dit getal is overigens iedere keer anders).

Druk op Login. Op de vraag of je het wachtwoord wilt onthouden klik je op nee.

Een volgend scherm opent zich:



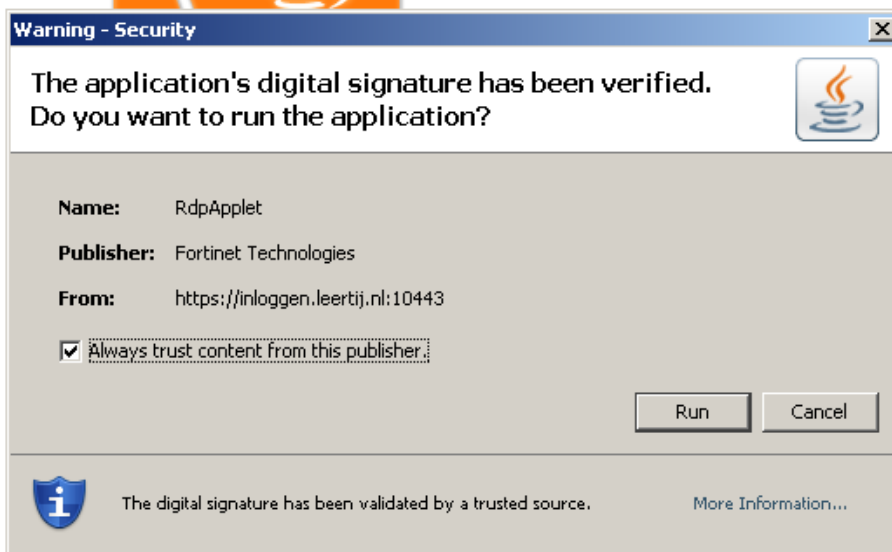
Gebruik voor deze methode de optie “Extern Werken LeerTij” Leertij omgeving. Heb je een toetsenbord met Azerty indeling neem dan de optie die eronder staat.

Een volgend scherm opent zich:



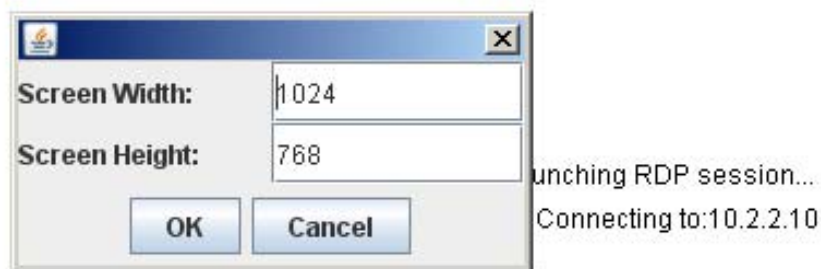
Zet een vinkje bij “always trust content from this publisher” en klik op Yes. Dit is eenmalig.

In het volgende scherm wordt gevraagd of je een Java applicatie wilt installeren. Dit is een eenmalige actie en nodig om de verbinding tot stand te brengen. In volgende sessies komt deze melding niet meer.

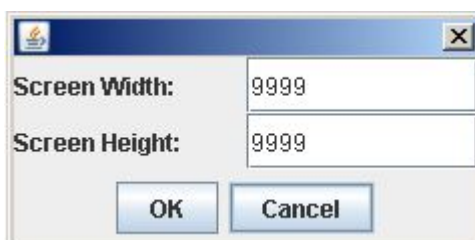


Klik op “run”.

Hierna komt een volgend scherm in beeld:



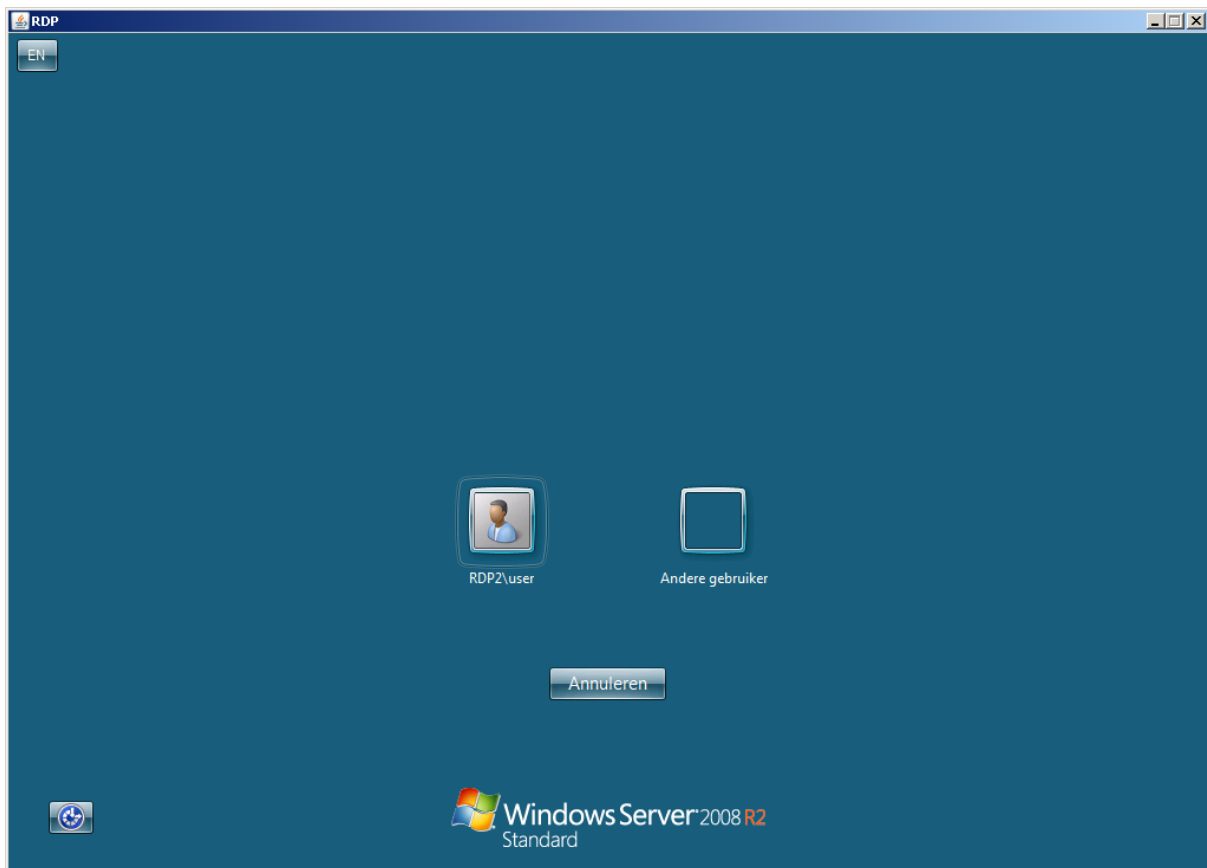
Er wordt naar de breedte en hoogte van je scherm gevraagd. Door in beide vakken 4 maal een 9 in te typen, wordt automatisch de maximale resolutie voor je pc bepaald.



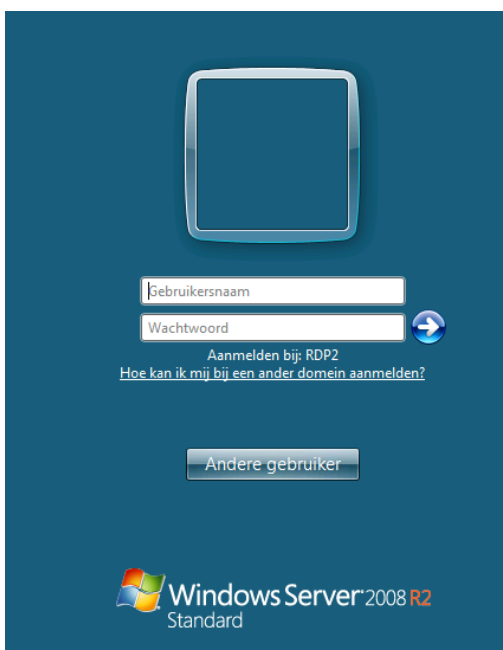
Inloggen LeerTij server 2

Nadat je dat gedaan hebt, klik je op OK.

Een volgend scherm opent zich:



Kies de optie “andere gebruiker”.



Je wordt naar het volgende scherm geloodst.

Type bij gebruikersnaam in:

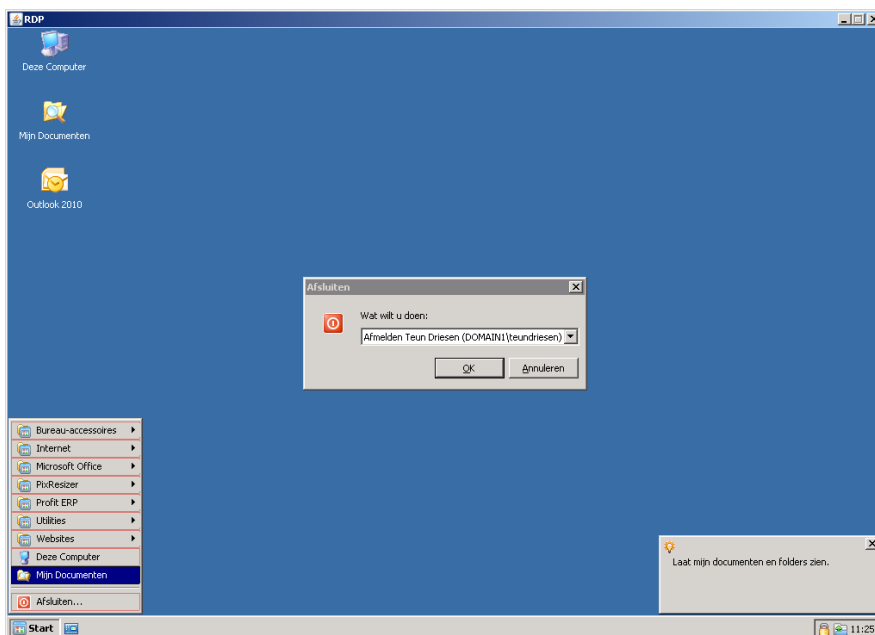
domain1\loginnaam

Wachtwoord: is je bekend

Hierbij gebruik je geen token meer.

Je bent nu ingelogd op de server en kunt vanuit hier werken.

Uitloggen gaat als volgt:



Klik op afsluiten en op OK.