

Methode 1:

Inloggen via RDPWeb

Deze methode is zonder de installatie van extra software geschikt voor Vista en Windows 7. Met deze methode is het mogelijk vanuit de centrale LeerTij omgeving te printen op je printer thuis.

Via de LeerTij website > Extranet > Thuiswerkplek kom je in het keuze scherm:

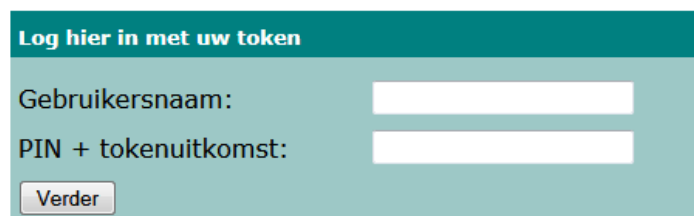
<http://www.leertij.nl/extranet/thuiswerkplek/>

Kies voor de rode 'inloggen'-knop:



Gebruik hiervoor alleen je Internet Explorer browser!

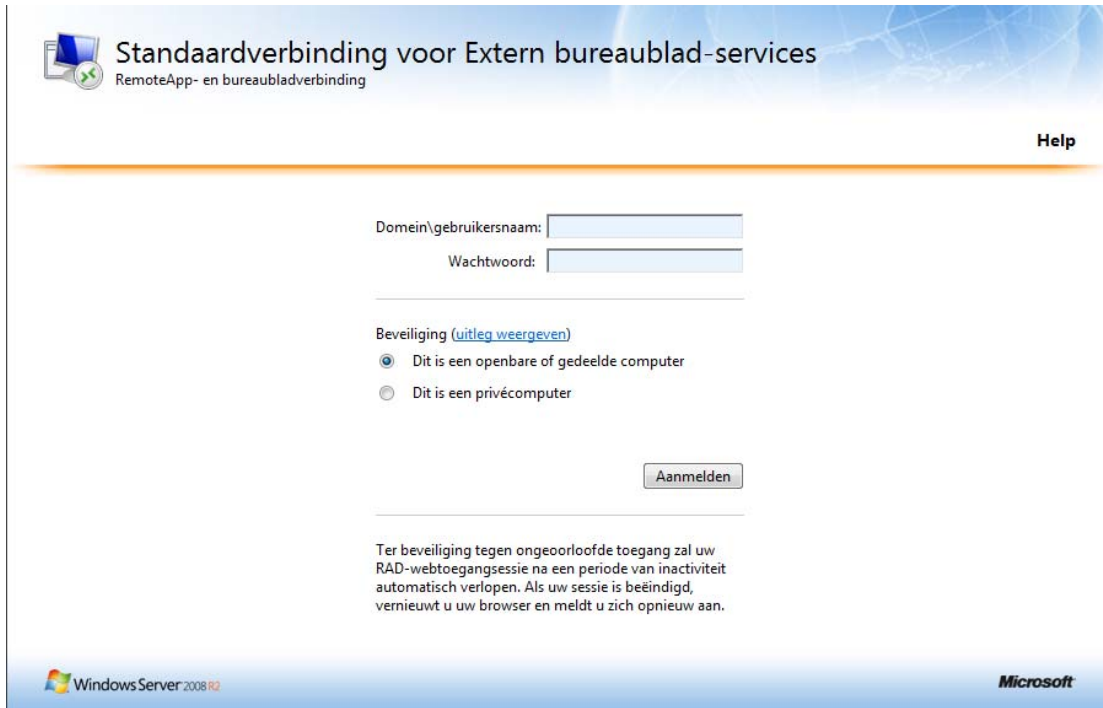
De volgende pagina opent zich:



Vul bij gebruikersnaam je loginnaam.

In het volgende balkje vul je het 4-cijferig getal van je pincode in gevolgd door de tokenrespons. Dit is een 6-cijferig getal wat je krijgt wanneer je op het knopje drukt (dit getal is overigens iedere keer anders).

Je komt in het volgende scherm:

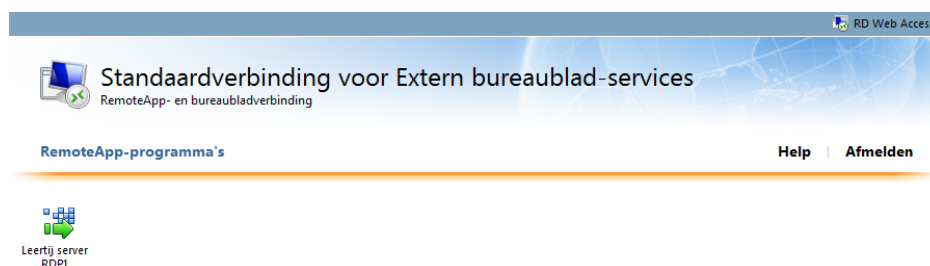


The screenshot shows a login window titled "Standaardverbinding voor Extern bureaublad-services" with the subtitle "RemoteApp- en bureaubladverbinding". It includes a "Help" link in the top right. The main area contains two input fields: "Domein\gebruikersnaam:" and "Wachtwoord:". Below these is a section for "Beveiliging (uitleg weergeven)" with two radio buttons: "Dit is een openbare of gedeelde computer" (selected) and "Dit is een privécomputer". An "Aanmelden" button is positioned below the radio buttons. At the bottom, there is a security notice: "Ter beveiliging tegen ongeoorloofde toegang zal uw RAD-webtoegangssessie na een periode van inactiviteit automatisch verlopen. Als uw sessie is beëindigd, vernieuwt u uw browser en meldt u zich opnieuw aan." The footer shows "Windows Server 2008 R2" on the left and "Microsoft" on the right.

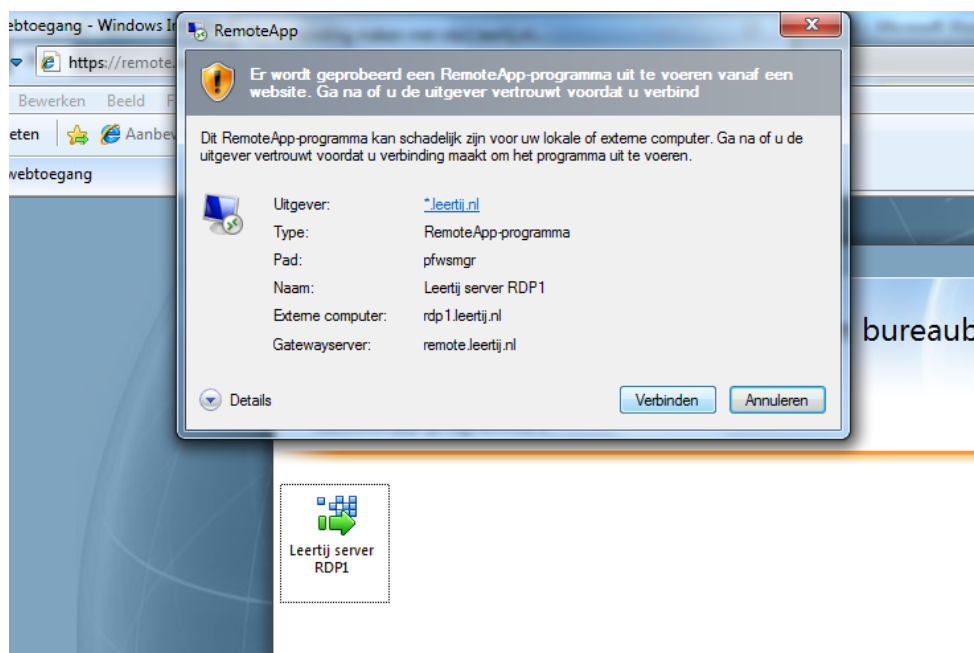
Bij domein\gebruikersnaam vul je het volgende in:

domain1\..... (de puntjes staan voor je loginnaam).

Bij wachtwoord vul je het jou bekende wachtwoord in. Je token heb je niet meer nodig.

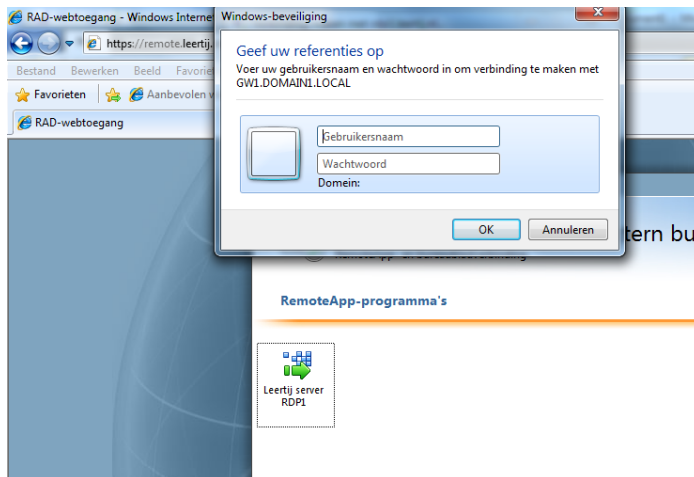


Vervolgens klik je op het icoontje “Leertij server RDP1”.



Je klikt op verbinden.....,

.....en mogelijk komt onderstaand scherm. Zo niet, ga dan verder onderaan op bladzijde 7.



Dit scherm hoort niet te verschijnen. Is het wel het geval dan moet je het volgende doen:

Ga naar de volgende URL: <http://support.microsoft.com/kb/923737>

Download en voer de Fixit uit.

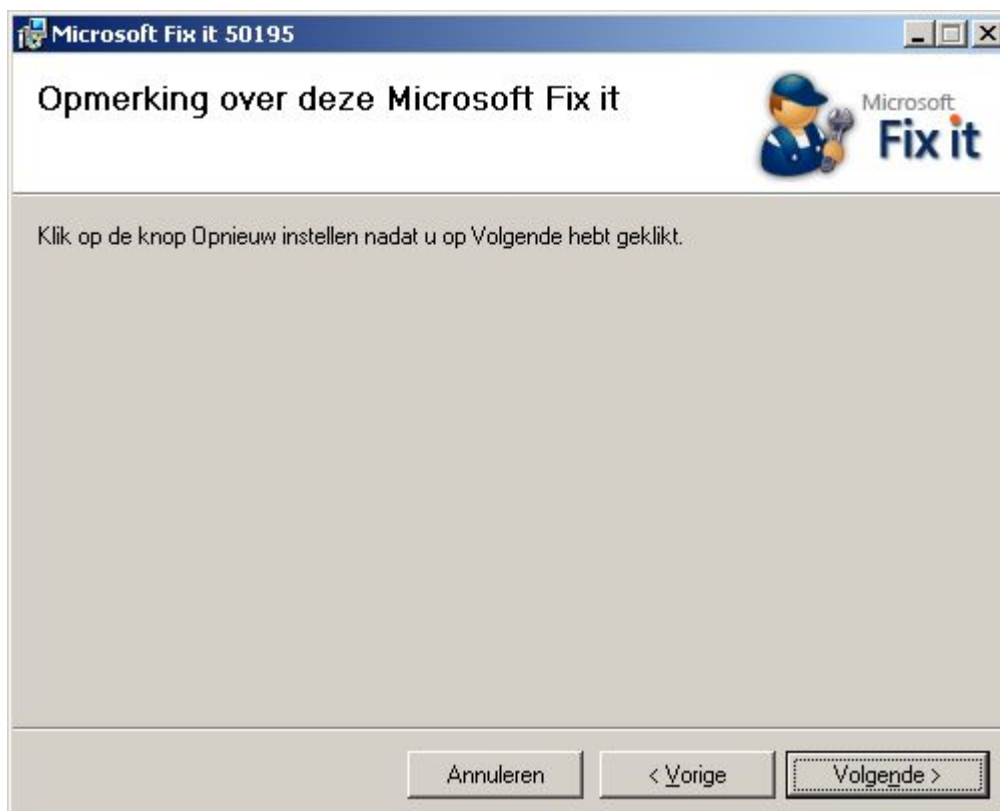


Uitvoeren en nog eens uitvoeren



Sluit 'Internet Explorer'!

Klik 'Ik ga akkoord' en volgende



Weer volgende



Zet het vinkje “Persoonlijke instellingen verwijderen” aan en klik op “Opnieuw instellen”.

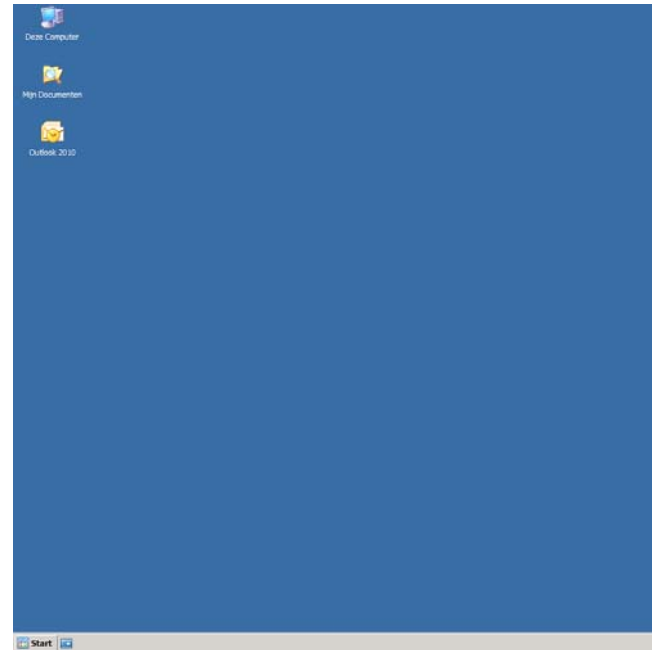
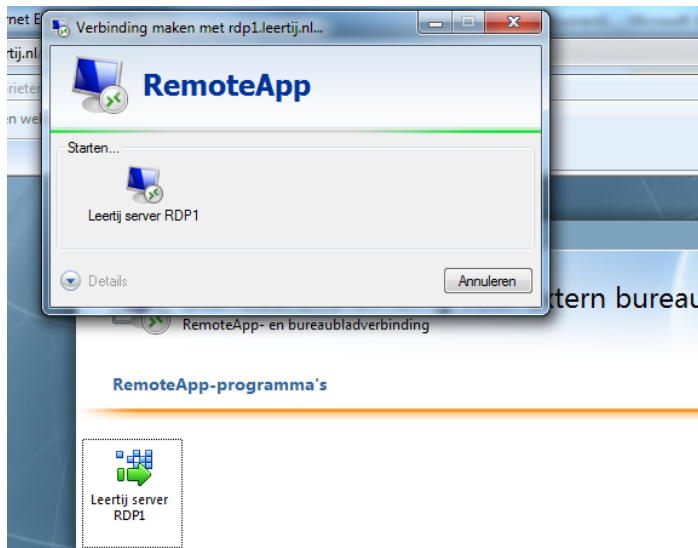


Inloggen LeerTij server 1

Kies 'Sluiten'.

Het probleem van de dubbele inlog moet nu verholpen zijn.

Je bureaublad ziet er als volgt uit:



Je sluit af door op start te klikken en jezelf af te melden.

