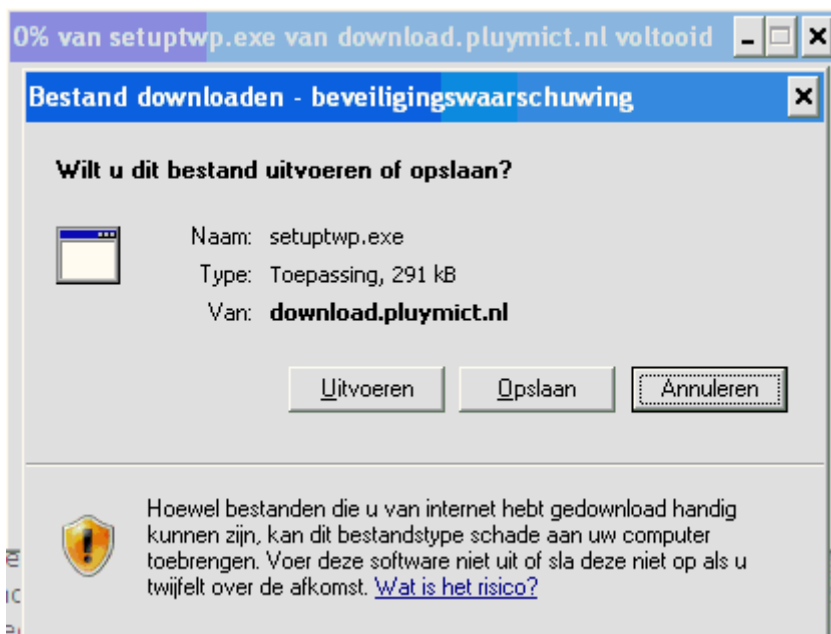


Inloggen via VPN-verbinding

Een andere mogelijkheid om in te loggen op de leerTij server is via een VPN verbinding. Deze mogelijkheid is bedoeld om in te loggen vanuit een computer thuis waarop voor langere duur wordt gewerkt. Het voordeel van deze verbinding is, dat wanneer de verbinding is opgebouwd deze niet door de server verbroken wordt. De verbinding is geschikt voor versies vanaf Windows XP.

Ga met de browser van uw voorkeur naar de volgende URL:

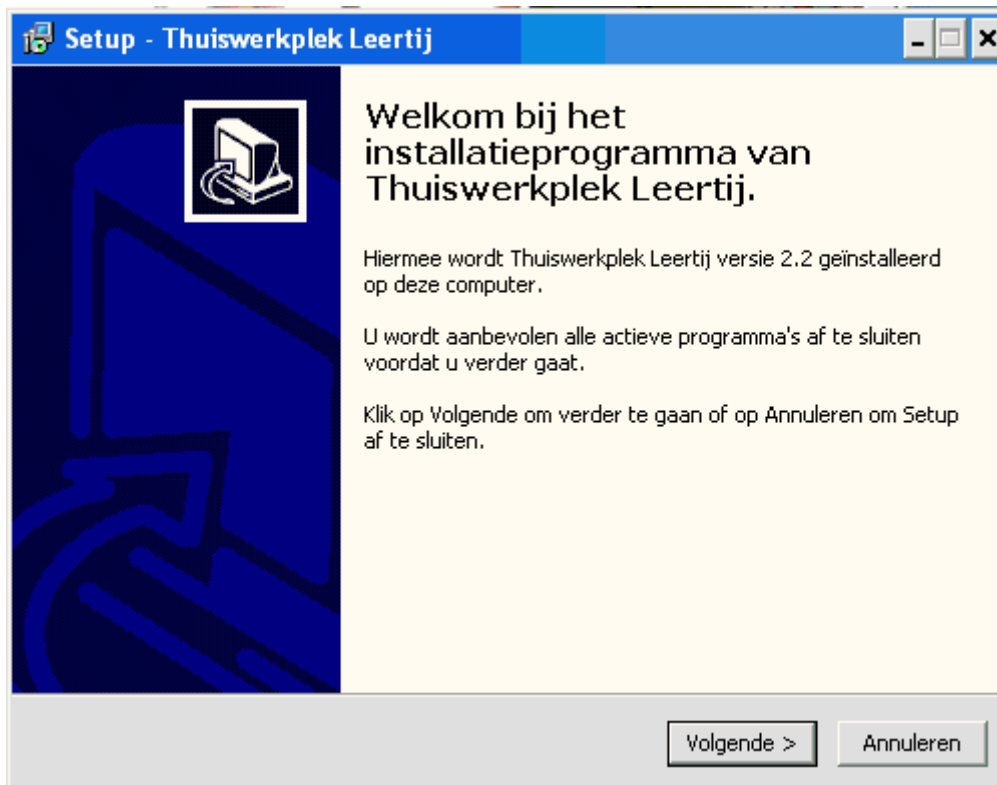
<http://download.pluymict.nl/klanten/leertij/setuptwp.exe>



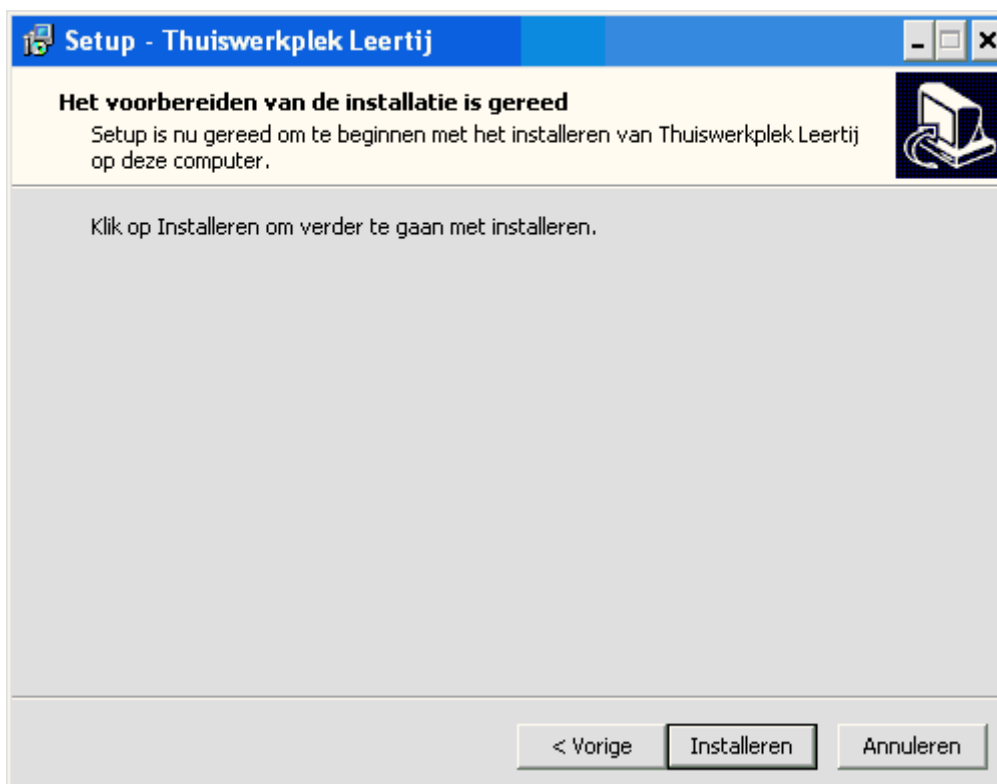
Kies voor 'Uitvoeren' en even later nogmaals voor 'Uitvoeren'.



Inloggen via VPN-verbinding

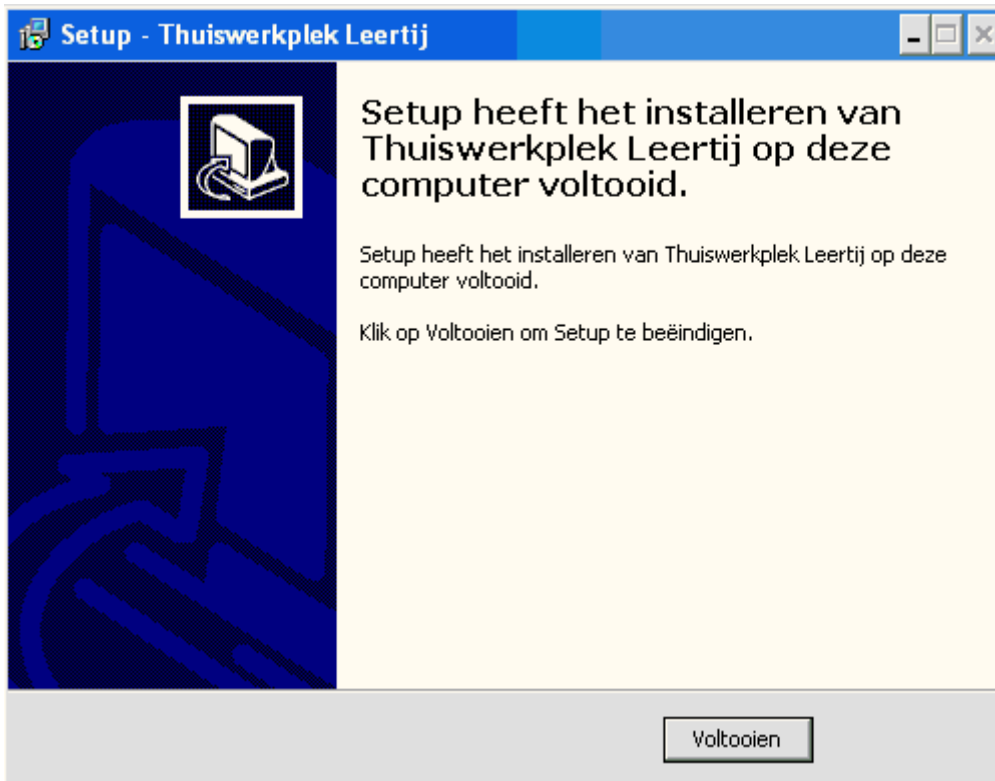


Kies 'Volgende'.



Kies 'Installeren'.

Inloggen via VPN-verbinding

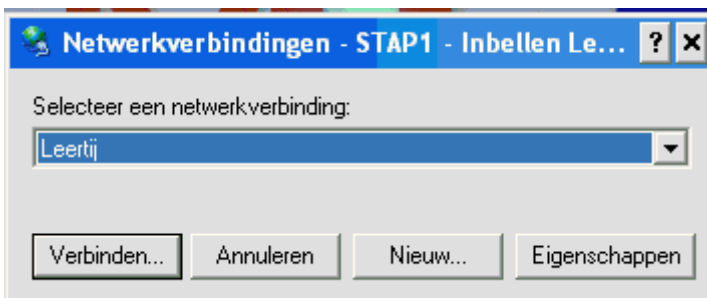


Kies 'Voltooien'.

Na de installatie staan er twee icoontjes op het bureaublad, namelijk:



Kies om verbinding te maken eerst op 'STAP1 – Inbellen leertij'



Kies 'Verbinden'

Inloggen via VPN-verbinding



The screenshot shows a Windows XP-style dialog box titled "Verbinding maken met Leertij". It features a blue header bar with a question mark and close button. Below the header is an illustration of two laptops connected to a globe. The main area contains two text input fields: "Gebruikersnaam:" with the text "pietjepuk" and "Wachtwoord:" with ten black dots. Below these fields is a checkbox labeled "Deze gebruikersnaam en dit wachtwoord opslaan voor:" with two radio button options: "Alleen mijzelf" (selected) and "Iedereen die deze computer gebruikt". At the bottom are four buttons: "Verbinden", "Annuleren", "Eigenschappen", and "Help".

Hier kun je inloggen met je Leertij login naam en pincode + token response.

De pincode zijn de cijfers van je wachtwoord (de andere tekens mag je weglaten).

Hier een voorbeeld voor de gebruiker 'Pietje Puk' (gebruikersnaam: 'pietjepuk') met het wachtwoord 'pp#L1234'. De PIN code wordt dan '1234' (zonder 'pp#L'). Na een druk op de knop van het token staat op het display '654321'. De gebruiker vult dan bij Gebruikersnaam 'pietjepuk' in en bij Wachtwoord '1234654321'.



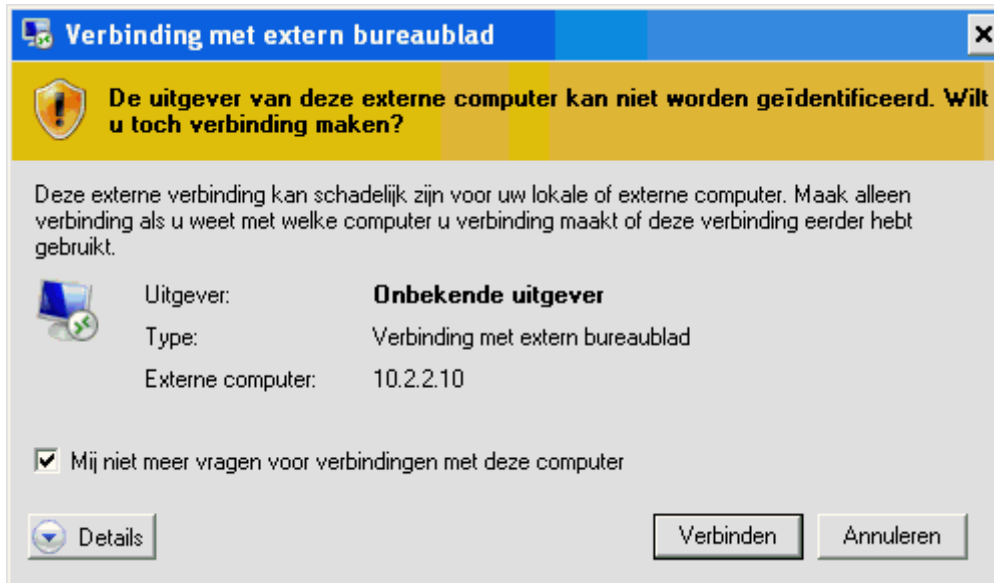
De verbinding wordt dan gecontroleerd:

wanneer dit scherm verdwenen is, kunt u kijken of de verbinding actief is door weer op het icoontje 'STAP1 – Inbellen leertij' te klikken. Als de verbinding tot stand gebracht is ziet u het volgende:

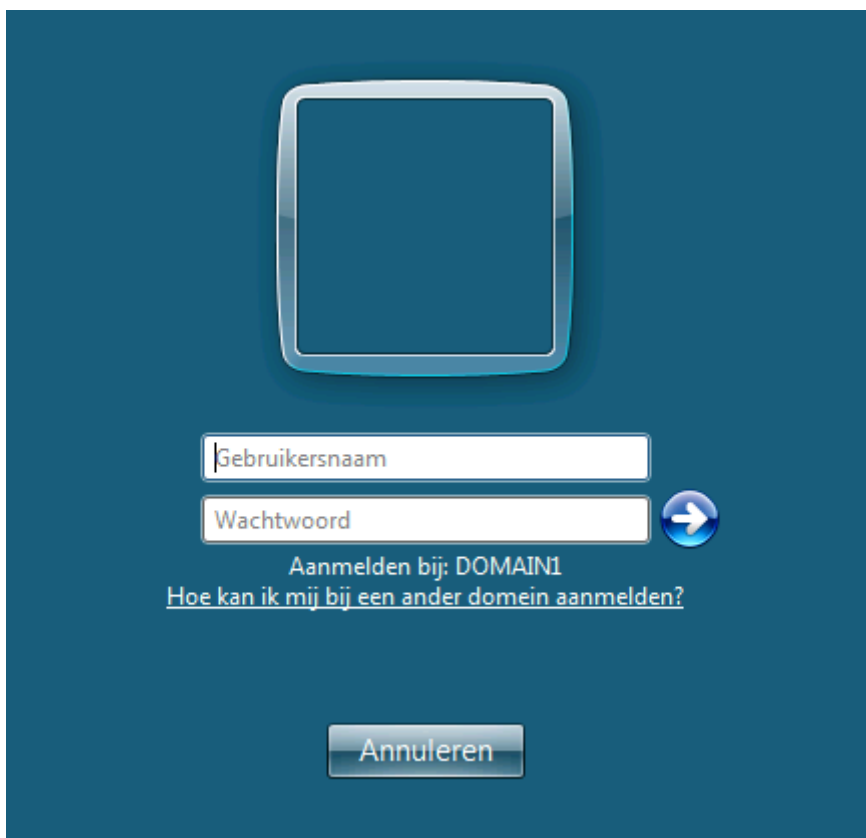


Inloggen via VPN-verbinding

Als dit in orde is kunt u verder gaan met ‘STAP2 – Terminal Server’. Dubbelklik op het icoontje.



Zet een vinkje bij ‘Mij niet meer vragen voor verbindingen met deze computer’ (eenmalig).



Vervolgens kun je inloggen met je gegevens (geen token) !

Vergeet na het werken de VPN niet te verbreken middels de knop ‘Ophangen’.

Inloggen via VPN-verbinding

